



Lemon
interactive

Votre agence
digitale engagée

Rapport RSE 2024



sommaire

Préface

Présentation de l'agence

1. Volet social et conditions de travail

Avantages et chiffres

Diversité, égalité

Les emplois

La formation

L'engagement (eNPS)

2. Volet sociétal

Entreprise à mission

Participation à des groupes progressistes

Soutien aux initiatives engagées

Dons de l'agence

Achats responsables et fournisseurs

Satisfaction client



sommaire

3. Volet environnemental

Politique et impact d'une agence web

RSE et conscience interne/externe

Volet gestion interne

- | Label NR
- | Bilan carbone de l'agence
- | Gestion des déchets
- | Plan de mobilité employeur

Volet gestion externe

- | Fresque du Numérique
- | Écoconception numérique
- | Accessibilité numérique
- | Hébergement vert

4. Suivi des critères



Préface

En 2018, nous avons réécrit notre promesse : “ La Performance Digitale Durable ”.

Le Digital est un des vecteurs clés de performance pour les entreprises, il est désormais vital pour elles de le maîtriser pour assurer leur pérennité.

L'impact du Digital sur l'environnement est quant à lui croissant.

Nous œuvrons chaque jour pour proposer un accompagnement digital de haute performance à nos clients, tout en prenant en compte l'impact environnemental du numérique, et en étant l'entreprise la plus responsable possible.

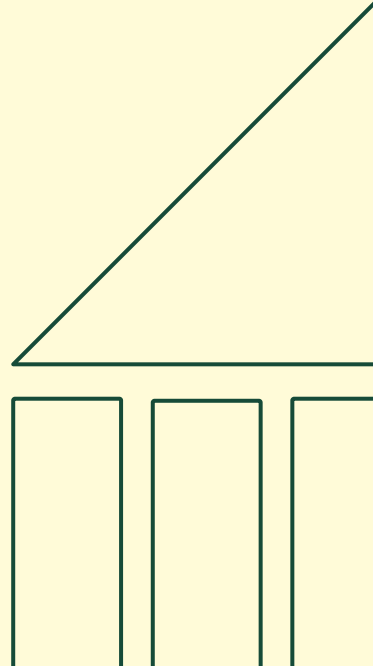
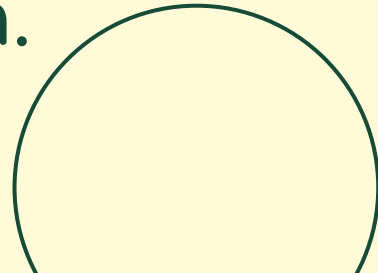
Préface

Découvrez les éléments principaux de notre démarche dans ce rapport :

- Une entreprise qui propose de bonnes conditions de travail à son équipe :-)
- Une entreprise qui agit dans ses prestations et ses pratiques en faveur de l'environnement
- Une entreprise qui s'engage d'un point de vue sociétal

NOTRE RAISON D'ÊTRE

Une agence digitale performante, innovante et durable, au service de clients vertueux, avec des collaborateurs épanouis et moteurs de cette vision.



Notre agence

Qui sommes-nous ?



Conseil digital
& WebDev depuis 2009



25 collaborateurs
talentueux et passionnés



Des projets 100%
réalisés en France



NOTRE MANIFESTE

nous nous engageons
auprès de clients ambitieux,
convaincus que le digital
est un vecteur stratégique
de performance,
et qui souhaitent être
accompagnés pour être sereins.



Ma
petite vie



saint dizier
ENVIRONNEMENT
— Innovons pour que l'eau vive —



PETIT PATRON



BAL
BIÈRE À LILLE



abracada
racks.fr
La communauté du rack



Rabot
Dutilleul

NOTRE MANIFESTE

nous le faisons avec
une équipe impliquée
et talentueuse,

qui se développe
dans une entreprise
authentique



En plein wireframing
avec John Lemon



Team spirit !





NOTRE MANIFESTE

nous visons une
performance durable,
et sommes acteurs du
territoire local.

nos expertises



Accompagnement stratégique

Détecter les opportunités
pour développer votre plein
potentiel



Design d'expérience

Proposer une expérience
répondant aux attentes de
vos utilisateurs



Développement technique

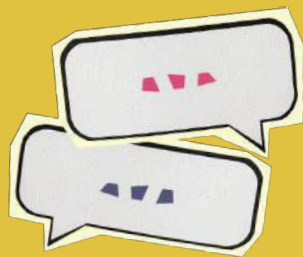
Une plateforme évolutive en
phase avec votre stratégie



Webmarketing

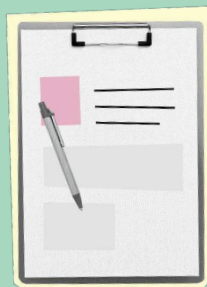
Les leviers SEM pilotés au
ROI et analysés pour
atteindre la performance

nos expertises



Communication

Étendre les marques de nos clients à travers des actions SMO



RH

Recruter pour nos clients dans leur secteur avec des canaux digitaux



RSE

Sensibiliser et accompagner à la transition vers le NR



Éco-conception

Réaliser des audits pour apporter l'éco-conception aux sites de nos clients

l'organisation de nos projets



KICK-OFF



BACKLOG



SPRINT
1 à 4 semaines



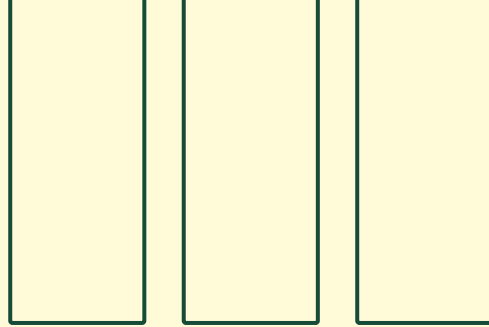
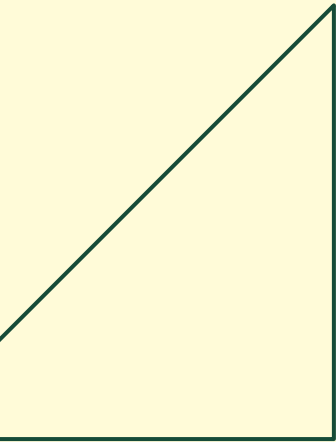
RECETTE



MISE EN LIGNE

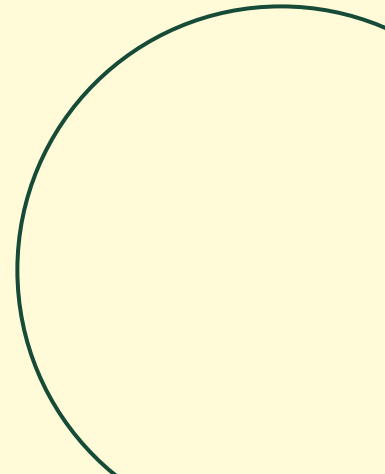
- **L'autonomie, la responsabilisation** et l'**autogestion** des équipes plutôt que «*command and control*»
- **L'humain** au cœur du dispositif plutôt que les process

- La **collaboration avec le client** plutôt que la négociation contractuelle
- **L'adaptation au changement** plutôt que le suivi d'un plan rigide
- Des **livraisons fragmentées** plutôt qu'une documentation exhaustive



L'AGENCE

Notre équipe



une entreprise détenue
à 100% par ses dirigeants

MAXIME LACHERÉ

VINCENT CATTOEN

RAPHAËL ROBIL



une équipe aussi motivée
que passionnée



Volet social & conditions de travail

Aujourd'hui, l'entreprise est de plus en plus perçue comme un lieu où la dimension sociale revêt une importance cruciale.

Les attentes en matière de bien-être, de diversité, d'équilibre entre vie professionnelle et vie personnelle, ainsi que les préoccupations croissantes liées à la RSE ont transformé la manière dont Lemon Interactive aborde ses pratiques en matière de ressources humaines.

Les avantages de Lemon Interactive

→ Flexibilité des horaires

Bureaux ouverts entre 7h30 et 19h30 dans l'objectif de s'adapter à la vie pro/perso de chacun

→ Home office

Possibilité de faire jusqu'à 3 jours de distanciel par semaine

→ Événements/Afterwork

Malgré le home-office, on n'oublie pas les moments de partage et de convivialité : petit-dej, afterwork, sports, soirées à thème, ...

→ Soutien des actions engagées

Don du sang, courses engagées, ...

→ Mobilité douce

NEW

Aide à l'achat d'un vélo à hauteur de 100€, prise en charge de l'abonnement V'Lille/Lime, mise en place de l'indemnité kilométrique vélo

Les avantages de Lemon Interactive

→ **Carrière EMA/EA**

Suivi individuel de l'aventure des collaborateurs avec plan de formation interne et externe adapté ainsi que des entretiens mensuels (EMA) qui permettent un développement permanent au-delà de l'entretien annuel (EA)

→ **1% Lemon**

Tout client apporté par un collaborateur engendre une prime

→ **Liberté d'achat**

Les achats de moins de 75€ TTC nécessaires n'ont pas besoin de validation préalable

→ **Free Books**

Prise en charge de l'achat de livres pour chaque expertise / développement personnel sans demande préalable

Les avantages de Lemon Interactive

→ **Team for The Planet**

50 actions offertes à chaque collaborateur lors de son arrivée chez Lemon

→ **Ticket Restaurant Swile**

50% pris en charge par l'agence

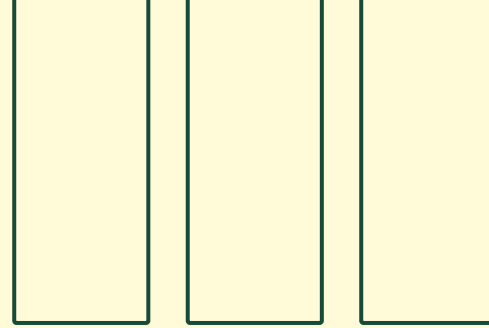
→ **Prime d'intéressement**

Montant égal pour tous les salariés / lié aux résultats annuels de la performance

→ **Congé Impact**

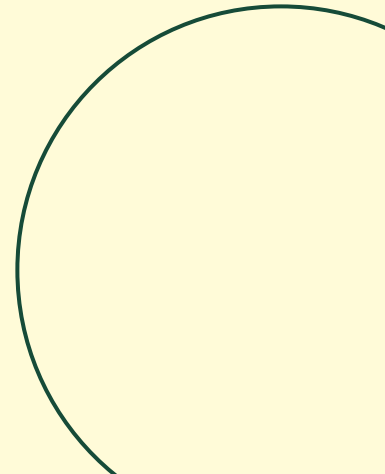
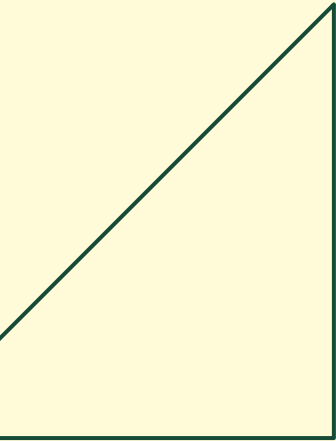
NEW

Un congé supplémentaire pour valoriser les collaborateurs engagés et encourager l'engagement aux actions solidaires, citoyennes et environnementales



L'AGENCE

Chiffres de 2024



La diversité, l'égalité

au 01/01

30

Effectif total

contre 27 sur n-1

au 01/01

30 ans

Moyenne d'âge

on est stable

au 01/01

23%

De femmes

ni plus ni moins

Notre moyenne d'âge augmente avec la fidélité des collaborateurs, mais il nous reste des progrès à faire sur la féminisation.

Les emplois chez Lemon en 2024

Notre attractivité est forte, notre processus de sélection est exigeant pour être garant de l'expérience collaborateur et client.

+ de

1 400

CV reçus

(toujours autant de succès)

+ de

25

Entretiens

hors jobdating

et

2

Arrivées

grosse croissance en 2023

La formation

et oui...

100%

d'accès à la formation

tous les collabs
ont reçu une
formation

seulement,

3h

Moyenne de formation
par salarié

des progrès à
envisager

€€€€

962€

Coût moyen par salarié

on a doublé le
budget !

En 2025, nous allons augmenter le temps de formation par collaborateurs, avec une montée en puissance sur les sujets éco-conception et accessibilité numérique.

L'engagement des collabs : eNPS

C'est l'indicateur qui nous sert à mesurer l'engagement des collaborateurs en évaluant les collaborateurs détracteurs, passifs ou promoteurs

Calcul eNPS = % Promoteurs - % Détracteurs

- un eNPS supérieur à 30 : très bon score ;
- un eNPS compris entre 10 et 30 : bon score ;
- un eNPS au dessus de 0 : score acceptable.

Notre moyenne Lemon 2024 : 65 !
(Moyenne 2023 : 40)



Volet sociétal

Lemon Interactive cherche à établir des relations avec des partenaires et des fournisseurs qui partagent leurs valeurs en matière de durabilité, d'éthique et de responsabilité sociale.

Cette orientation vers des partenariats vertueux est aussi une manière d'assurer la viabilité à long terme des entreprises.

Notre labellisation Origine France Garantie nécessite de travailler avec des fournisseurs français.

Devenir Entreprise à Mission



Notre raison d'être ?

Par notre accompagnement numérique et au-delà, **soutenir nos écosystèmes** en contribuant au changement culturel et au **développement des pratiques durables** de nos parties prenantes.



Une phrase au cœur de nos enjeux

Continuer d'agir ensemble pour un numérique plus durable et une entreprise plus responsable :

Soutenir nos écosystèmes avec un ancrage territorial et une préservation des écosystèmes

Contribuer au changement culturel en sensibilisant aux enjeux sociaux et environnementaux

Développer des pratiques durables, au-delà du numérique (mobilité douce, réduction des déchets)

Engager nos parties prenantes : clients, fournisseurs, collaborateurs...



Nos objectifs statutaires

Prestations

Contribuer au changement vers des usages numériques plus responsables

Accessibilité,
fresques, événements...

Pratique

Améliorer nos pratiques de production afin de réduire nos impacts sur la planète

Consommation
des sites, outils...

Valeur

Engager une partie de nos ressources pour des causes à impact positif pour les hommes et le vivant

Mécénat,
investissement
engagés...

Collaborateur

Continuer à œuvrer pour que l'agence soit un cadre de travail épanouissant pour ses collaborateurs

Suivi eNPS,
expérience collab...

Contribuer au
changement vers des
usages numériques
plus responsables

2025

50%

production engagée

objectif
opérationnel 1

2025

25 clients

auront reçu une proposition de
prise de recul sur la partie NR

objectif
opérationnel 2

Améliorer nos pratiques de production afin de réduire nos impacts sur la planète

2025

10%

de supplément budgétaire maximum pour les offres éco-conçues

objectif opérationnel 1

2025

1

procédure écrite et instaurée concernant la gestion des données projet

objectif opérationnel 2

Engager une partie
de nos ressources
pour des causes à
impact positif pour les
hommes et le vivant

2025

5 actions

proposées pour stimuler l'utilisation
du congé impact

objectif
opérationnel 1

2025

20 K€

à mobiliser sur les dons ou
mécénats

objectif
opérationnel 2

Continuer à oeuvrer
pour un cadre de
travail épanouissant
pour ses collaborateurs

2025

4

enquêtes de satisfaction

objectif
opérationnel 1

2025

1

programme de lutte contre la
sédentarité

objectif
opérationnel 2

Participation à des groupes progressistes



L'Association Progrès du Management (APM) a pour ambition de former ses membres à **se perfectionner dans le domaine de management** : les dirigeants adhérents se retrouvent une fois par mois pour une journée d'échange, avec l'objectif de **faire progresser durablement** l'entreprise.



Le Centre des Jeunes Dirigeants d'entreprises (CJD) est un mouvement engagé et humaniste cherchant, à travers ses adhérents, à **bâtir des entreprises plus responsables**, plus durables et plus agréables.

L'objectif principal est clair : **mettre l'économie au service de l'Homme.**

Soutien en mécénat de compétences

Le mécénat de compétences joue un rôle **crucial** en permettant le partage et la mise à disposition de connaissances spécialisées pour soutenir des **initiatives à fort impact**.

Nous intervenons chaque année en mécénat pour soutenir des initiatives engagées avec les expertises de nos collaborateurs.



Dons de l'agence

SPA

590€

de dons Staff Lemon
et abondement Lemon Interactive



Les Restos du Cœur

860€

de dons Staff Lemon
et abondement Lemon Interactive



Don de l'agence

3 000€

d'investissement dans la
Convention des Entreprises pour
le Climat, dans le but
d'accompagner des collectifs de
dirigeantes pour transformer leur
modèle d'affaires face aux défis
environnementaux et sociaux.



Achats responsables

Nous sommes engagés auprès de la **Charte Relations fournisseurs Responsables**, avec un objectif principal en tête : que nous ayons une politique d'achats responsables.



Charte 
RELATIONS FOURNISSEURS
ET ACHATS RESPONSABLES

Que ce soit :

- Assurer une **relation financière responsable**
- Impliquer les organisations signataires dans leur filière
- Intégrer les problématiques de **responsabilité environnementale et sociétale**
- Veiller à la **responsabilité territoriale** de son organisation

Evaluation fournisseurs

en 2024 nous avons évalué nos fournisseurs

Nous avons entrepris fin 2023 une évaluation approfondie de nos fournisseurs afin de dresser **un état des lieux** précis de nos collaborations actuelles.

Cette démarche vise à identifier les partenaires qui correspondent le mieux à **notre vision** et à initier un processus de sélection pour privilégier des collaborations avec des acteurs français engagés, selon **des critères** que nous avons soigneusement définis.

Nos critères de sélection en % de la note



15 %
made in france

où se situe le siège, où se déroulent les activités, d'où proviennent les produits...



15 %
certification label

bcorp, écovadis, engagé rse, lucie, pme+, nr...



30 %
qualité pertinence

le produit ou service est-il fiable, répond-t-il au besoin...



30 %
prix

le produit ou service a-t-il un bon rapport qualité/prix, est-il bon marché...

Évaluations fournisseurs 2024

€€€

94%

du CA fournisseurs

Français

nb

6

fournisseurs changés

+ vertueux

objectif

11

alternatives fournisseurs à
trouver

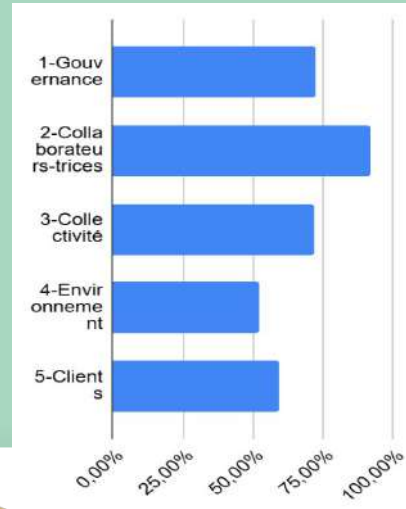
en 2025

Avancements sur notre objectif BCorp

Nous progressons, depuis plus d'un an, vers le dépôt d'un dossier de labellisation BCorp.

Sur les différents piliers (Gouvernance, Collaborateurs, Collectivité, Environnement, Clients) nous suivons nos avancées avec **l'objectif de candidater en 2025**.

Aujourd'hui, nous avons **entre 50 et 90% des éléments réalisés** parmi les différents piliers.



Satisfaction clients

M

Marie-Lou Delforge

2 avis - 4 photos

★★★★★ il y a 3 jours **NOUVEAU**

Lemon interactive nous accompagne dans le développement de notre marque, l'évolution de notre site internet et maintenant la création d'une application qui sortira d'ici peu. Nous sommes ravies de nos échanges, de leur implication et de la qualité des différents projets exécutés. 🍷

La team Ma petite vie

Visité en décembre

V

virginie GOYEZ

1 avis

★★★★★ il y a une semaine **NOUVEAU**

Quelle belle aventure avec Lemon Interactive pour notre projet de Marketplace qui maintenant est bien réel ! une écoute attentive, un vrai site performant, de bons conseils de la part de professionnels totalement investis et passionnés quelque soit leurs secteurs, une belle satisfaction pour Abracadracks.fr un grand merci à toute la Team !

Visité en décembre

easy

Easy Clôture

2 avis

★★★★★ il y a un an

Merci à Lemon Interactive pour la refonte UX/UI de notre site internet. Et merci à Mélanie pour sa gentillesse et son professionnalisme lors des points d'améliorations continus.

Visité en décembre 2022

Prestashop

Alison Jardin

1 avis

★★★★★ il y a un an

Lemon nous accompagne sur tous nos projets webmarketing (SEO, acquisition) jusqu'à la refonte design de notre site. Nous travaillons main dans la main avec les équipes qui sont toutes professionnelles, compétentes et sympathiques. C'est un véritable partenariat sur le long terme que nous avons noué avec Lemon.

Visité en octobre 2022

S

Sarah SOMME

8 avis - 1 photo

★★★★★ il y a 6 mois

Une agence à taille humaine, une équipe impliquée, performante... et des vraies valeurs. Testée pour une refonte de site Prestashop, j'ai beaucoup aimé travailler avec Lemon : si vous avez un beau projet en tête, ça vaut le coup de leur en parler !

Visité en mars

Volet environnemental

L'impact d'une agence web

Nous avons historiquement chez Lemon Interactive eu à cœur de concilier notre développement économique et un impact positif sur nos écosystèmes.

Pour rendre cet engagement encore plus concret, nous avons en 2019 entamé un processus de labellisation “Entreprise Numérique Responsable”

En 2022, nous avons obtenu le label Numérique Responsable (NR) porté par l'exigeante Agence Lucie.

Le Label NR



Une communauté qui rassemble les organisations qui s'engagent à réduire l'impact du numérique.

Une démarche accessible avec un référentiel adapté aux enjeux du numérique et des outils pratiques pour accompagner toutes les organisations à réduire progressivement l'impact du digital.

Un référentiel construit par des experts du Green IT comme le ministère de la Transition écologique, l'Ademe et WWF.

Un label exigeant pour prouver à l'ensemble des parties prenantes, que nous mettons en place une démarche numérique responsable exigeante.

Le Label NR

En nous engageant dans la labellisation Numérique Responsable, nous nous obligeons à **répondre à de nombreux critères spécifiques** à cette labellisation :

- **Définition d'une stratégie** et ses moyens associés
- Identification des **enjeux sociaux** et **environnementaux** pour l'organisation
- **Définition des indicateurs** à suivre pour le pilotage de la politique NR
- **Accompagnement de nos clients** dans cette démarche responsable
- **Planification d'actions** à réaliser et **évaluation** de celles-ci





Notre labellisation renouvelée

Notre label Numérique Responsable a **officiellement été renouvelé cette année**, avec un score en forte progression :

510/1000 en 2022 → **826/1000 en 2024 !**

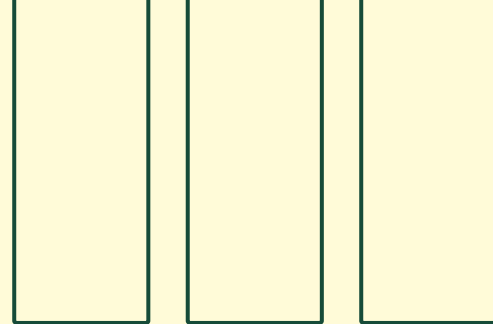
Nos efforts portent leurs fruits d'année en année : Une entreprise plus responsable, des **prestations plus durables** et des clients qui commencent à intégrer la RSE dans leur feuille de route.

Actions internes & externe

La surveillance et la gestion des impacts environnementaux de Lemon Interactive constituent des piliers fondamentaux de notre engagement envers la durabilité.

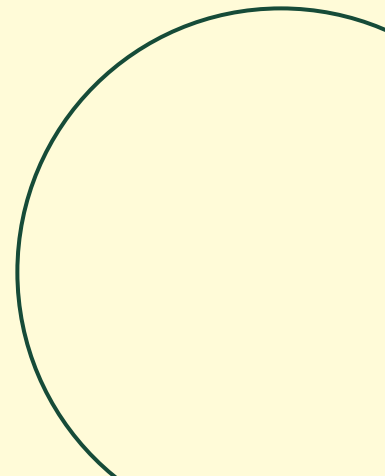
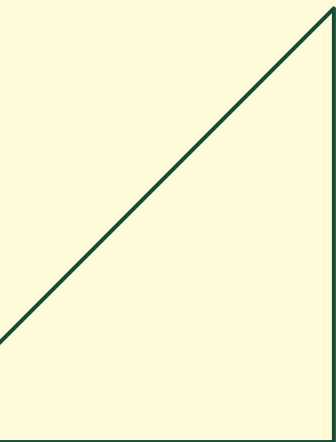
Notre vigilance se situe sur :

- Les **actions internes** qui concernent le fonctionnement de l'agence
- Les **actions externes** qui regroupent les prestations effectuées par l'agence



VOLET ENVIRONNEMENTAL

Actions internes



Engagements numériques responsables

- **Sensibiliser** ses parties **prenantes** (dirigeants, salariés, clients, fournisseurs) aux impacts du Numérique et aux écogestes
- Réaliser des **achats responsables** en sélectionnant ses fournisseurs
- Améliorer les **résultats annuels** de ses principaux **indicateurs NR** : empreinte carbone, consommation d'énergie des équipements, nombre d'achats d'équipements neufs, quantité de DEEE (kg)



Engagements numérique responsable

- **Communiquer sur la démarche NR** en interne comme en externe
- Mettre en place des **actions d'amélioration continue**
- Privilégier les sources **d'énergies renouvelables**
- Favoriser le **télétravail**





Parcours d'intégration NR

Chaque collaborateur, à son arrivée chez Lemon Interactive, entre dans un parcours d'intégration à la **compréhension des enjeux** du Numérique Responsable.

Cela passe notamment par la réalisation de :

- L'atelier de la Fresque du Numérique
- Cours et évaluation au **MOOC NR**
- Cours et évaluation **MOOC CNIL RGPD** (uniquement pour les concernés)
- L'achat de 50 actions **Team For The Planet** pour chaque nouveau collaborateur

Bilan Carbone de l'agence

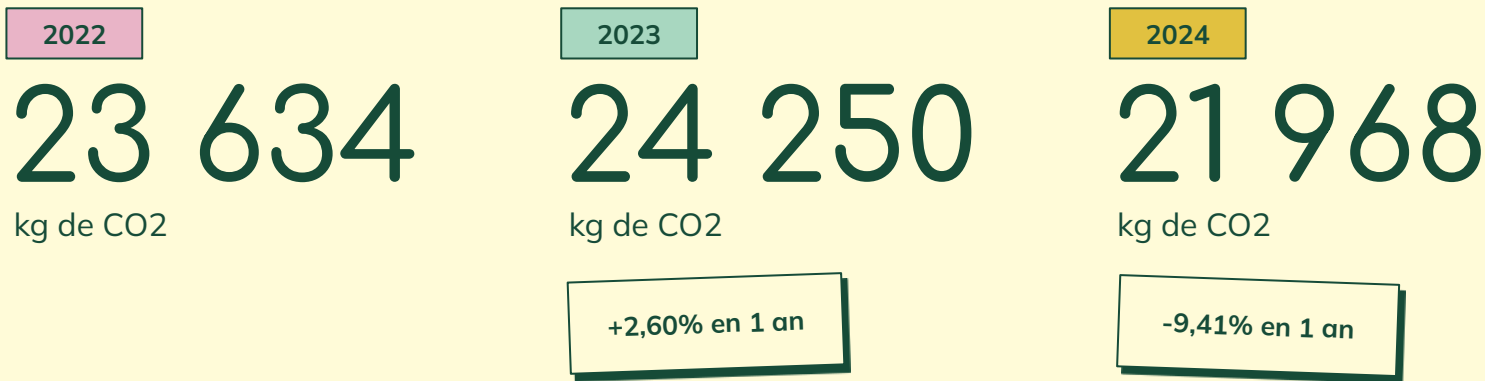
Dans l'objectif de comprendre notre impact sur l'environnement, nous avons réalisé un bilan carbone complet sur toute l'agence.

En le réalisant, nous avons donc fait plusieurs constats.

- Le top 3 des postes d'activités **les plus émetteurs** :
 - Les déplacements domicile-travail
 - Les biens immobilisés (appareils numériques et ménagers)
 - Les achats de produits

- Après la crise du COVID, le télétravail est un nouveau poste d'émission, largement compensé par la **forte baisse des émissions de déplacements** (domicile-travail ou pro)

Bilan Carbone de l'agence



Bilan réalisé en interne sur la base de la méthode ABC / facteurs d'émission de l'ADEME

Intensité Carbone du CA

2022

17,23

kg de CO2/k€

2023

14,59

kg de CO2/k€

2024

10,99

kg de CO2/k€

-22,11% en 1 an

-15,33% en 1 an

La part relative de CO2 par k€ réalisé est en baisse suite au plan mobilité employeur, **moins de km** ont été réalisé sur les trajets domicile travail !

Une recherche de fournisseurs plus responsables

**Back
Market**



mint
énergie

 Groupe
CLEANING BIO

 **Scaleway**

Actions pour le climat

Dans notre engagement RSE, nous portons toute notre attention à l'environnement et à notre évolution positive de sa conservation.

Nous sensibilisons donc tous les collaborateurs de Lemon Interactive à travers plusieurs leviers :

- Une sensibilisation via des **MOOC** et **webinars** spécialisés
- La réalisation, par tous, d'une **Fresque du Numérique**
- La mise en place d'une **Fresque du Climat**, par les personnes formées
- Notre participation au **Digital Cleanup Day**, ainsi que la réalisation d'un nettoyage des données par tous les collaborateurs, tous les 3 mois
- La mise en place d'une campagne de **plantation d'arbres**, pour compenser notre participation à un salon

Gestion des déchets

Chez Lemon Interactive, nous travaillons avec la société **ELISE** pour le traitement de nos **déchets**, mettant en avant la collecte du recyclable, l'économie circulaire et la protection de **l'environnement**.

Dans cette logique, l'ensemble du **papier** que nous jetons est soit recyclé, soit utilisé comme compost. Toutes nos capsules de **café** sont elles aussi recyclées.



Gestion des déchets

Chez Lemon Interactive, chaque appareil électronique obsolète ou défectueux trouve une **seconde vie grâce à Emmaüs Connect**, où ils sont réparés ou recyclés pour bénéficier à ceux dans le besoin.

Emmaüs Connect est une branche de l'association Emmaüs qui se concentre sur l'**accès aux nouvelles technologies pour les personnes en situation de précarité**.

Ils récupèrent les équipements, les réparent, les recyclent de manière écologique, et les redistribuent à des personnes dans le besoin.



Plan de mobilité employeur





Plan mobilité douce

Depuis 2024, nous mettons en place différentes mesures pour faciliter la prise d'initiative pour des déplacements domicile-travail plus durables :

- **Financement/réparation vélo** : aide à l'achat (100€) pour encourager l'usage du vélo et prise en charge des vélos à réparer
- **Financement abonnement vélo** : participation aux abonnements (V'Lille et autres services)
- **Indemnité kilométrique** : compensation financière pour les trajets domicile-travail à vélo
- **Covoiturage** : Incitation à l'inscription sur plateforme dédiée



Participation à mai à vélo

Un mois dédié pour adopter la mobilité douce
et **pédaler ensemble pour les trajets
domicile-travail** :

Pourquoi Mai à Vélo ?

- Encourager les déplacements sportifs
- **Sensibiliser à la mobilité durable**
- Favoriser le bien-être et la cohésion d'équipe

Objectif : cumuler un maximum de kilomètres ensemble !

Résultats du challenge mai à vélo 2024




8

participants



439

kilomètres parcourus



48

kilogramme de CO² d'évité

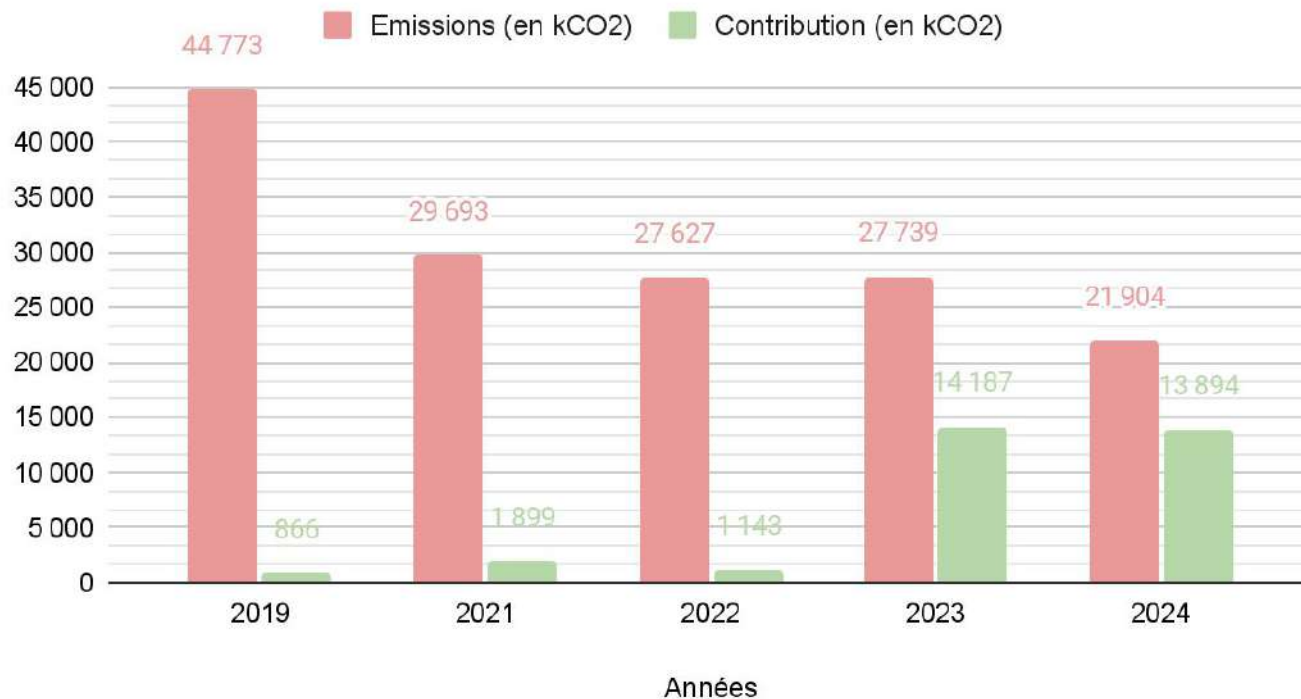
Investissements de l'agence

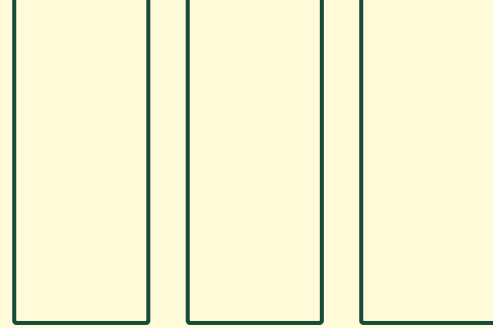
20 000€

d'investissement en action TFTP,
pour soutenir de manière concrète
les pépites qui contribuent de
manière forte à la décarbonation
de l'économie



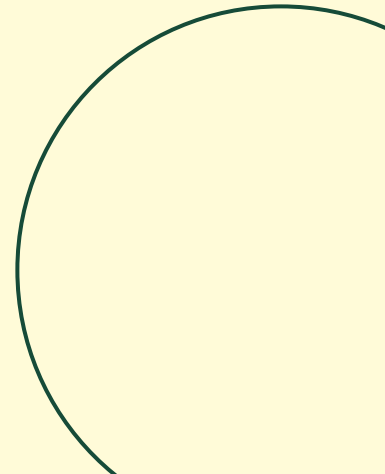
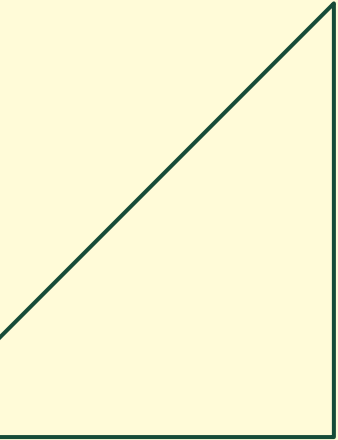
5 ans d'émissions et de contributions





VOLET ENVIRONNEMENTAL

Actions externes

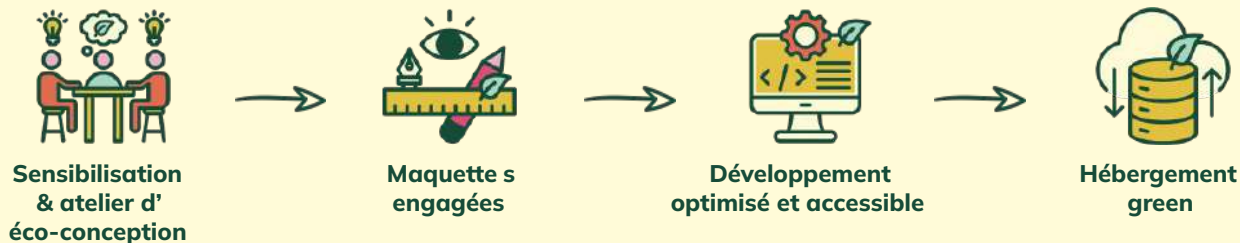


Engagements numériques responsables

- Inclure progressivement **l'éco-conception** et **l'accessibilité** dans ses prestations digitales
- **Mesurer l'empreinte carbone** de ses activités et mettre en place des **actions de réduction**



Notre stratégie pour y arriver



→ **Sensibilisation & atelier d'éco-conception**
Challenger les fonctionnalités en fonction des besoins utilisateur et de l'impact environnemental

→ **Maquettes engagées**
Des choix graphiques à impact positif et des partis pris pour l'accessibilité

→ **Développement optimisé et accessible**
Une prise en compte des règles d'éco-conception et d'accessibilité dans nos développements.
Audit RGAA (en option)

→ **Hébergement green**
Héberger les sites dans un data-center local et green (iso 27001, 50001 et PCI DSS)

Sensibilisation avec la Fresque du Numérique

La **Fresque du Numérique** est un atelier ludique et collaboratif de trois heures avec une pédagogie similaire à celle de La Fresque du Climat.

Le but de ce “serious game” est de **sensibiliser** et **former** les participants aux **enjeux environnementaux du numérique**.

Fresques citoyennes **tous les mois dans les locaux de Lemon Interactive**, destinées au grand public. 120 personnes externes ont été formées en 2023.



La Fresque
du Numérique



Sensibilisation avec la Fresque du Numérique

De nombreuses Fresques professionnelles sont également réalisées chez nos clients, dans le but de :

→ **Initier les équipes à un sujet d'avenir**

Donner aux collaborateurs des clés pour agir dans l'organisation comme dans leur vie. La Fresque du Numérique est un outil pédagogique rigoureux, objectif et qui sensibilise sans culpabiliser

→ **Nourrir un changement culturel en interne**

Approfondir les connaissances des équipes sur les enjeux de soutenabilité. L'atelier constitue un vrai levier d'action, un moment à part marquant qui soude les équipes et contribue à une transformation.

→ **Forger une réflexion business stratégique**

Préparation d'une organisation aux demandes croissantes de vos clients et partenaires ainsi qu'aux réglementations futures. L'atelier est une brique pour avancer dans une stratégie de transition.

Des sites internet éco-conçus

L'éco-conception web vise à réduire l'empreinte environnementale des sites internet en intégrant des principes de durabilité dès leur conception, tout en favorisant l'efficacité énergétique et la gestion responsable des ressources.

En intégrant des principes d'écoconception, les professionnels du web peuvent concevoir des sites plus efficaces et respectueux de l'environnement, tout en offrant une expérience utilisateur optimale.



Des sites internet éco-conçus

Lemon Interactive propose à ses clients **audit** et **création en éco-conception** de leurs sites web

Nous utilisons au quotidien plusieurs outils dont :

- **eco-index** : poids de page, nombre d'éléments du DOM, nombre de requêtes
- **greenoco** : bande passante, audience, hébergeur, datacenter

Nous arrivons à calculer les émissions de carbone de chaque page d'un site, ainsi, nous pouvons apporter des recommandations d'améliorations.





Accessibilité numérique : plus que nécessaire

Le Référentiel Général d'Amélioration de l'Accessibilité v4, est un standard français qui définit les **règles techniques d'accessibilité numérique** pour les services publics et certains services privés, couvrant le web ainsi que d'autres supports digitaux.

Ce référentiel est composé de **106 critères de contrôle**.

Aujourd'hui, seuls **3,50%** des sites internet respectent leur obligation d'affichage de l'accessibilité



Accessibilité numérique : plus que nécessaire

Cependant, l'accessibilité numérique est **indispensable aux personnes en situation de handicap**, mais elle bénéficie également à tous les utilisateurs.

Lemon Interactive propose les prestations suivantes :

- **audit d'accessibilité** qui permet de valider le niveau de conformité d'un site internet
- **accompagnement** post audit
- **optimisation ou développement** de nouveaux projets en prenant en compte l'accessibilité.



Éco-conception & accessibilité

Nous nous sommes dotés d'une grille d'objectifs sur chaque nouveau projet.

Nous nous engageons en fonction de la typologie de projet à un **niveau minimum d'éco-conception et d'accessibilité qui rentre dans nos standards sans surcoût.**

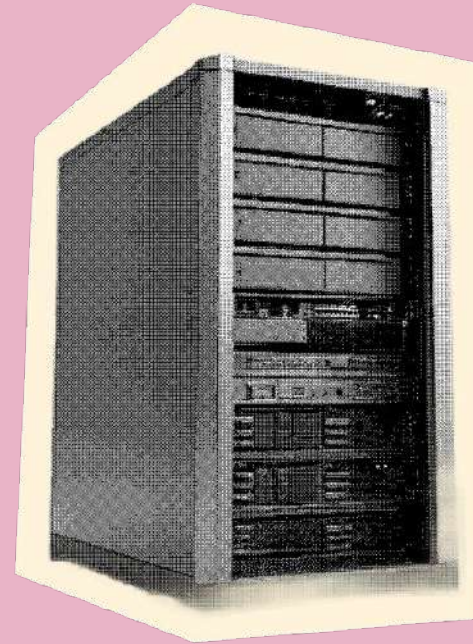
Nous nous engageons également à proposer de **manière optionnelle sur chaque nouveau projet une niveau plus élevé d'objectif** en termes d'éco-conception et d'accessibilité.

Hébergement vert

Nous travaillons en étroite collaboration avec **Nexylan** et leurs serveurs chez **Civ**.

Civ, une entreprise engagée :

- Réinjecte la chaleur générée par ses serveurs dans les entreprises environnantes
- Compense son impact carbone en participant à des projets comme l'installation de ruches, de bornes de recharges ou encore d'éco-pâturage
- Labellisé "Bas Carbone"



Suivi des critères

Objectifs

2024

50%

de “production engagée”

clients

2024

40

proposition d'analyse d'impact envoyée

déploiement

2024

1

projet de devenir “entreprise à mission”

engagement

Résultats

2024

44%

de “production engagée”

89% de l'objectif

2024

47

proposition d'analyse d'impact envoyée

Objectif atteint

2024

1

projet de devenir “entreprise à mission”

Objectif atteint

Notre ligne directrice pour 2025

1

Soutenir nos écosystèmes avec un ancrage territorial et une préservation des écosystèmes

2

Contribuer au changement culturel en sensibilisant aux enjeux sociaux et environnementaux

3

Développer des pratiques durables, au-delà du numérique (mobilité douce, réduction des déchets)

4

Engager nos parties prenantes : clients, fournisseurs, collaborateurs...

Lemon Interactive
est une agence web
qui s'engage pour
une performance
digitale durable





Lemon
interactive

